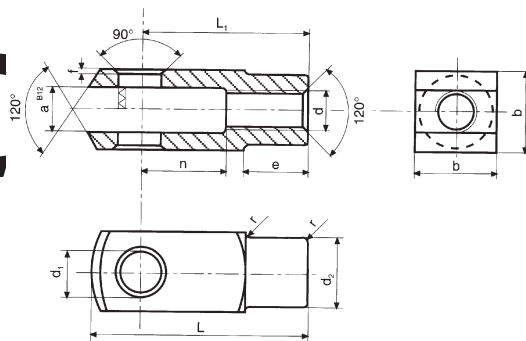


SERIE 4FP C

DIN 71752
ISO 8140 (CETOP)

FORCELLE
YOKES
GABELKÖPFE
CHAPES



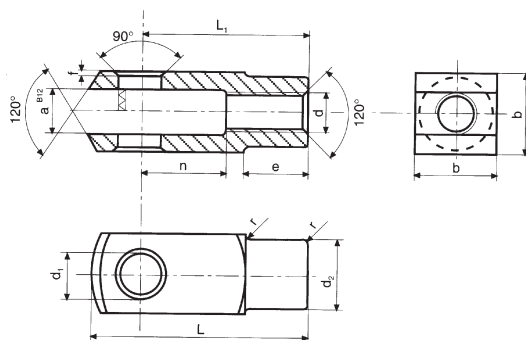
Cod.	Passo del filetto Thread lead Gewindegang Pas du filet	a	Valori tolleranza Tolerance values Toleranzwerte Valeurs de tolérance a (B12)	b	d1	Valori tolleranza Tolerance values Toleranzwerte Valeurs de tolérance d1 (H8)	d2	e	f	L	L1	n	r
4FP 10x20C	10x1,25	10	+0,150 +0,300	20	10	+0,022 0	18	15	0,5	52	40	20	0,5
4FP 12x24C	12x1,25	12	+0,150 +0,330	24	12	+0,027 0	20	18	0,5	62	48	24	0,5
4FP 16x32C	16x1,5	16	+0,150 +0,330	32	16	+0,027 0	26	24	1	83	64	32	1
4FP 20x40C	20x1,5	20	+0,160 +0,370	40	20	+0,033 0	34	30	1	105	80	40	1
4FP 25x50C	24x2	25	+0,160 +0,370	50	25	+0,033 0	42	36	1	132	100	50	1
4FP 30x54C	27x2	30	+0,160 +0,370	55	30	+0,033 0	48	38	1	148	110	54	1
4FP 35x72C	36x2	35	+0,170 +0,420	70	35	+0,039 0	60	40	1	188	144	72	1



SERIE 4FP

UNI 1676
DIN 71752

FORCELLE CON FORO FILETTATO
YOKES WITH THREADED HOLE
GABELKÖPFE MIT GEWINDEBOHRUNG
CHAPES AVEC TROU FILETÉ



Cod.	Passo del filetto Thread lead Gewindegang Pas du filet	a	Valori tolleranza Tolerance values Toleranzwerte Valeurs de tolérance a (B12)	b	d1	Valori tolleranza Tolerance values Toleranzwerte Valeurs de tolérance d1 (H8)	d2	e	f	L	L1	n	r
4FP 4x8	4x0,7	4	+0,140 +0,260	8	4	-0 +0,018	8	6	0,5	21	16	8	-
4FP 5x10	5x0,8	5	+0,140 +0,260	10	5	-0 +0,018	9	7,5	0,5	26	20	10	-
4FP 6x12	6x1	6	+0,140 +0,260	12	6	-0 +0,018	10	9	0,5	31	24	12	-
4FP 8x16	8x1,25	8	+0,150 +0,300	16	8	-0 +0,022	14	12	0,5	42	32	16	-
4FP 10x20	10x1,5	10	+0,150 +0,300	20	10	-0 +0,022	18	15	0,5	52	40	20	-
4FP 12x24	12x1,75	12	+0,150 +0,330	24	12	-0 +0,027	20	18	0,5	62	48	24	-
4FP 14x28	14x2	14	+0,150 +0,330	27	14	-0 +0,027	24	22,5	1	72	56	28	-
4FP 16x32	16x2	16	+0,150 +0,330	32	16	-0 +0,027	26	24	1	83	64	32	-
4FP 20x40	20x2,5	20	+0,160 +0,370	40	20	-0 +0,033	34	30	1	105	80	40	-
4FP 25x50	24x3	25	+0,160 +0,370	50	25	+0,033 0	42	36	1	132	100	50	-

H8 dopo zincatura. FeZn7 UNI 4721. A richiesta superficie grezza oliata • H8 AFTER ZINC PLATING TREATMENT. FeZn7 UNI 4721. UNFINISHED AND OILED SURFACE ON REQUEST
H8 NACH VERZINKUNG. FeZn7 UNI 4721. AUF WUNSCH BLANKE UND GEOLTE OBERFLÄCHE • H8 APRÈS TRAITEMENT DE ZINGAGE. FeZn7 UNI 4721. SURFACE BRUTE HUILÉE SUR DEMANDE



EuroSnodi