

4FP

FORCELLE CON FORO FILETTATO YOKES WITH THREADED HOLE

- MATERIALE 9 SMnPb28, ZINCATO
- MATERIAL 9 SMnPb28, GALVANIZED

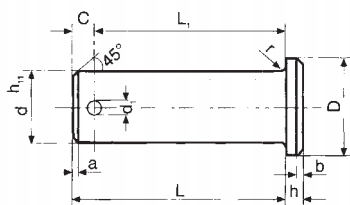


UNI 1676 - DIN 71752

SIGLA CODE	PASSO DEL FILETTO THREAD LEAD	a	VALORI TOLLERANZA TOLERANCE VALUES		b	d ₁	VALORI TOLLERANZA TOLERANCE VALUES		d ₂	e	f	L	L ₂	n	PESO WEIGHT kg.
			a (B12)				d ₁ (H9)								
4FP 4x8	4x0,7	4	+0,140	+0,260	8	4	0	+0,018	8	6	0,5	21	16	8	0,005
4FP 5x10	5x0,8	5	+0,140	+0,260	10	5	0	+0,018	9	7,5	0,5	26	20	10	0,009
4FP 6x12	6x1	6	+0,140	+0,260	12	6	0	+0,018	10	9	0,5	31	24	12	0,015
4FP 8x16	8x1,25	8	+0,150	+0,300	16	8	0	+0,022	14	12	0,5	42	32	16	0,036
4FP 10x20	10x1,5	10	+0,150	+0,300	20	10	0	+0,022	18	15	0,5	52	40	20	0,070
4FP 12x24	12x1,75	12	+0,150	+0,330	24	12	0	+0,027	20	18	0,5	62	48	24	0,121
4FP 14x28	14x2	14	+0,150	+0,330	27	14	0	+0,027	24	22,5	1	72	56	28	0,176
4FP 16x32	16x2	16	+0,150	+0,330	32	16	0	+0,027	26	24	1	83	64	32	0,250
4FP 20x40	20x2,5	20	+0,160	+0,370	40	20	0	+0,033	34	30	1	105	80	40	0,550
4FP 25x50	24x3	25	+0,160	+0,370	50	25	0	+0,033	42	36	1	132	100	50	1,100

(*) H8 DOPO ZINCATURA. FEZn7 UNI 4721. A RICHIESTA SUPERFICIE GREZZA OLIATA

(*) H8 AFTER GALVANIZED TREATMENT. FEZn7 UNI 4721. BLANKED AND OILED SURFACE ON REQUEST



PF...T

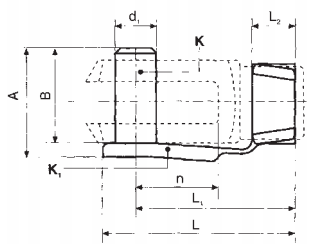
PERNI PER FORCELLE PINS FOR YOKES

- MATERIALE 9 SMnPb28, ZINCATO
- MATERIAL 9 SMnPb28, GALVANIZED



UNI 1710 - DIN 1434

SIGLA CODE	d	L	h	a	b	D	r	d ₁	c	L ₁	PESO WEIGHT kg.
PFT5	5	14	1,5	1	0,5	8	0,5	1,5	3	11	0,001
PFT6	6	16	1,5	1	0,5	9	0,5	2	3	13	0,004
PFT8	8	20	2	1	0,5	12	0,5	2	3	17	0,009
PFT10	10	25	2	1,5	0,5	14	0,5	3	3,5	21,5	0,017
PFT12	12	30	3	1,5	1	16	0,5	3	3,5	26,5	0,030
PFT14	14	35	3	1,5	1	19	1	4	4	31	0,048
PFT16	16	40	3	1,5	1	20	1	4	4	36	0,067



CF

CLIPS PER FORCELLE LOCKABLE PINS



SIGLA CODE *	d ₁	n	A	B	L	L ₁	L ₂	PESO WEIGHT kg.
CF 4x8	4	8	11	9	19	15	5	0,002
CF 5x10	5	10	13,5	12	23	19	6	0,003
CF 6x12	6	12	16	14	28	23	6	0,005
CF 8x16	8	16	22	19	37	31	8	0,011
CF 10x20	10	20	26	23	46	39	10	0,019
CF 12x24	12	24	32	28	55	47	12	0,032
CF 14x28	14	28	35	31	62	52	14	0,047
CF 16x32	16	32	40	36	72	62	14	0,067
CF 20x40	20	40	48	44	88	72	16	0,130

(*) ZINCATE
(*) GALVANIZED