

## 4FP...C FORCELLE YOKES

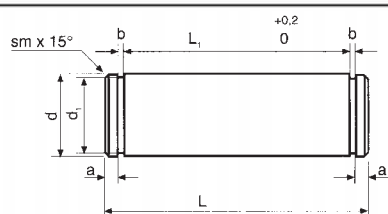
- MATERIALE 9 SMnPb28, ZINCATO
- MATERIAL 9 SMnPb28, GALVANIZED

DIN 71752 - ISO 8140 (CETOP)



SIGLA CODE	PASSO DEL FILETTO THREAD LEAD	a	VALORI TOLLERANZA TOLERANCE VALUES		b	d <sub>1</sub>	VALORI TOLLERANZA TOLERANCE VALUES		d <sub>2</sub>	e	f	L	L <sub>1</sub>	n	r	FATTORI DI CARICO LOAD FACTOR Statico C <sub>0</sub> Static C <sub>0</sub> KN	PESO WEIGHT kg.
			a (B12)	d <sub>1</sub> (H9)			d <sub>1</sub> (H9)	d <sub>1</sub> (H9)									
<b>4FP 10x20C</b>	10x1,25	10	+0,150	+0,300	20	10	+0,022	0	18	15	0,5	52	40	20	0,5	2,0	0,070
<b>4FP 12x24C</b>	12x1,25	12	+0,150	+0,330	24	12	+0,027	0	20	18	0,5	62	48	24	0,5	2,88	0,120
<b>4FP 16x32C</b>	16x1,5	16	+0,150	+0,330	32	16	+0,027	0	26	24	1	83	64	32	1	5,12	0,250
<b>4FP 20x40C</b>	20x1,5	20	+0,160	+0,370	40	20	+0,033	0	34	30	1	105	80	40	1	8,0	0,550
<b>4FP 25x50C*</b>	24x2	25	+0,160	+0,370	50	25	+0,033	0	42	36	1	132	100	50	1	12,5	1,100
<b>4FP 30x54C*</b>	27x2	30	+0,160	+0,370	55	30	-0,033	0	48	38	1	148	110	54	1	12,5	1,460
<b>4FP 35x72C*</b>	36x2	35	+0,170	+0,420	70	35	+0,039	0	60	40	1	188	144	72	1	24,5	3,270

(\*) DIMENSIONI NON A NORMA (\*) DIMENSIONS DO NOT FOLLOW THE STANDARDS



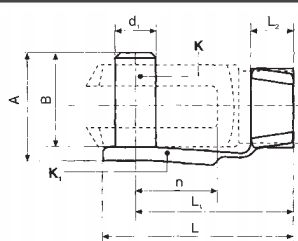
## PF...C PERNI PER FORCELLE PINS FOR YOKES

- MATERIALE 9 SMnPb28, ZINCATO
- MATERIAL 9 SMnPb28, GALVANIZED



NORMA ISO (CETOP)

SIGLA CODE	d (h11)	L	d <sub>1</sub>	L <sub>1</sub>	a	b	PESO WEIGHT Kg.
<b>PF10C</b>	10	25	9,6	20	1,5	1,1	0,015
<b>PF12C</b>	12	30	11,5	24	2	1,1	0,026
<b>PF16C</b>	16	39	15,2	32	2,4	1,1	0,061
<b>PF20C</b>	20	48	19	40	2,9	1,3	0,118
<b>PF25C</b>	25	60	23,9	50	3,7	1,3	0,230
<b>PF30C</b>	30	65	28,6	55	3,4	1,6	0,350
<b>PF35C</b>	35	84	33,4	70	5,4	1,6	0,620



## CF CLIPS PER FORCELLE LOCKABLE PINS



SIGLA CODE *	d <sub>1</sub>	n	A	B	L	L <sub>1</sub>	L <sub>2</sub>	PESO WEIGHT Kg.
<b>CF 10x20</b>	10	20	26	23	46	39	10	0,018
<b>CF 12x24</b>	12	24	32	28	55	47	12	0,032
<b>CF 16x32</b>	16	32	40	36	72	62	14	0,067
<b>CF 20x40</b>	20	40	48	44	88	72	16	0,130

(\*) ZINCATE  
(\*) GALVANIZED