

## PFI...D

### TERMINALI A SNODO BALL JOINT ENDS

- ISO 12240-4K
- ACCOPPIAMENTO:  
ACCIAIO CROMATO SU BRONZO, ZINCATO
- ISO 12240-4K
- COUPLING:  
CHROMED STEEL + BRONZE, GALVANIZED



## PFI...U

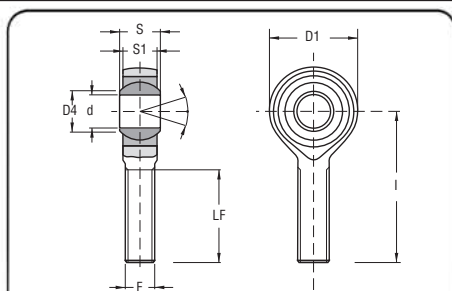
### TERMINALI A SNODO BALL JOINT ENDS

- ISO 12240-4K
- ACCOPPIAMENTO:  
ACCIAIO CROMATO SU PTFE, ZINCATO
- ISO 12240-4K
- COUPLING:  
CHROMED STEEL + PTFE, GALVANIZED



PFI...D	PFI...U	d	D4	S	S1	D1	F	I	LF	D3	DS	D2	FATTORI DI CARICO LOAD FACTOR		ANGOLO DI OSCILLAZIONE ANGLE OF OSCILLATION	PESO WEIGHT	
SIGLA CODE *		(h 7)											Statico C0 Static C0	KN	Dinamico C Dynamic C	α	kg.
PFI 5D	PFI 5U	5	7,7	8	7	16	M5x0,8	27	8	12	4	9	3,2	7	13°	0,018	
PFI 6D	PFI 6U	6	9	9	7	18	M6x1	30	9	13	5	11	3,5	8	13°	0,026	
PFI 8D	PFI 8U	8	10,4	12	9	22	M8x1,25	36	12	16	5	14	5,8	13	13°	0,045	
PFI 10D	PFI 10U	10	12,9	14	11	26	M10x1,5	43	15	19	6,5	17	8,6	18	13°	0,076	
PFI 10.1D	PFI 10.1U	10	12,9	14	11	26	M10x1,25	43	15	19	6,5	17	8,6	18	13°	0,076	
PFI 12D	PFI 12U	12	15,4	16	12	30	M12x1,75	50	18	22	6,5	19	11,5	24	13°	0,114	
PFI 12.1D	PFI 12.1U	12	15,4	16	12	30	M12x1,25	50	18	22	6,5	19	11,5	24	13°	0,144	
PFI 14D	PFI 14U	14	16,9	19	14	34	M14x2	57	21	25	8	22	17,5	36	15°	0,158	
PFI 16D	PFI 16U	16	19,4	21	15	38	M16x2	64	24	27	8	22	20	40	15°	0,2	
PFI 16.1D	PFI 16.1U	16	19,4	21	15	38	M16x1,5	64	24	27	8	22	20	40	15°	0,2	
PFI 17D	PFI 17U	17	20,6	22	16	40	M16x1,5	67	25	31	10	27	22	45	15°	0,259	
PFI 18D	PFI 18U	18	21,9	23	17	42	M18x1,5	71	27	31	10	27	27	50	15°	0,288	
PFI 20D	PFI 20U	20	24,4	25	18	46	M20x1,5	77	30	37	10	30	31	60	15°	0,372	
PFI 22D	PFI 22U	22	25,9	28	20	50	M22x1,5	84	33	37	12	32	43	72	15°	0,475	
PFI 25D	PFI 25U	25	29,6	31	22	56	M24x2	94	36	42	12	36	50	85	15°	0,673	
PFI 28D	PFI 28U	28	32,3	35	25	66	M27x2	103	41	46	14	41	60	90	15°	0,95	
PFI 30D	PFI 30U	30	34,9	37	26	67	M30x2	110	45	50	15	41	66	110	15°	1,05	
PFI 30.1D	PFI 30.1U	30	34,9	37	26	67	M27x2	110	45	50	15	41	66	110	15°	1,05	
	PFI 35.1U	35	39,2	43	28	80	M36x2	125	60	56	17	50	140	110	15°	1,60	
	PFI 40U	40	45,4	49	33	90	M42x2	142	62	69	25	55	169	132	15°	2,80	
	PFI 50U	50	55,8	60	45	116	M48x2	160	65	75	25	65	265	200	15°	5,00	

SKF SIKAF...M / SIKB...F • INA GIKFR...PB / GIKFR...PW



## PFE...D

### TERMINALI A SNODO BALL JOINT ENDS

- ISO 12240-4K
- ACCOPPIAMENTO:  
ACCIAIO CROMATO SU BRONZO, ZINCATO
- ISO 12240-4K
- COUPLING:  
CHROMED STEEL + BRONZE, GALVANIZED



## PFE...U

### TERMINALI A SNODO BALL JOINT ENDS

- ISO 12240-4K
- ACCOPPIAMENTO:  
ACCIAIO CROMATO SU PTFE
- ISO 12240-4K
- COUPLING:  
CHROMED STEEL + PTFE, GALVANIZED



PFE...D	PFE...U	d	D4	S	S1	D1	F	I	LF	FATTORI DI CARICO LOAD FACTOR		ANGOLO DI OSCILLAZIONE ANGLE OF OSCILLATION	PESO WEIGHT	
SIGLA CODE *										Statico C0 Static C0	KN	Dinamico C Dynamic C	α	kg.
PFE 5D	PFE 5U	5	7,7	8	7	16	M5x0,8	33	20	3,2	7	13°	0,014	
PFE 6D	PFE 6U	6	9	9	7	18	M6x1	36	22	3,5	8	13°	0,019	
PFE 8D	PFE 8U	8	10,4	12	9	22	M8x1,25	42	25	5,8	13	13°	0,036	
PFE 10D	PFE 10U	10	12,9	14	11	26	M10x1,5	48	29	8,6	18	13°	0,06	
PFE 12D	PFE 12U	12	15,4	16	12	30	M12x1,75	54	33	11,5	24	13°	0,089	
PFE 14D	PFE 14U	14	16,9	19	14	34	M14x2	60	36	17,2	36	15°	0,129	
PFE 16D	PFE 16U	16	19,4	21	15	38	M16x2	66	40	20	40	15°	0,181	
PFE 17D	PFE 17U	17	20,6	22	16	40	M16x1,5	69	42	22	45	15°	0,206	
PFE 18D	PFE 18U	18	21,9	23	17	42	M18x1,5	72	44	27	50	15°	0,25	
PFE 20D	PFE 20U	20	24,4	25	18	46	M20x1,5	78	47	31	60	15°	0,333	
PFE 22D	PFE 22U	22	25,9	28	20	50	M22x1,5	84	51	43	72	15°	0,43	
PFE 25D	PFE 25U	25	29,5	31	22	56	M24x2	94	57	50	85	15°	0,575	
PFE 28D	PFE 28U	28	32,3	35	25	66	M27x2	103	62	60	90	15°	0,8	
PFE 30D	PFE 30U	30	34,9	37	26	67	M30x2	110	66	66	110	15°	0,996	

(\*) DISPONIBILI SU RICHIESTA CON FILETTATURA SINISTRORSA (CODICE ARTICOLO PFI...D/U - PFEL...D/U) (PREZZI DA CONCORDARE)  
 (\*) AVAILABLE ON DEMAND WITH A LEFT-HAND THREAD (ITEM CODE PFI...D/U - PFEL...D/U) (PRICES TO BE AGREED)